

# TELEASSISTENZA STUDIO SOFTWARE srl

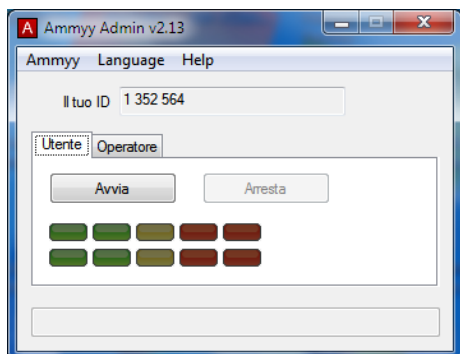
**Se non visualizza correttamente questa immagine può cliccare QUI per entrare direttamente alla pagina presente sul ns. sito.**

Studio Software srl da diversi anni risolve in modo puntuale problemi software o di configurazione o spiegazioni tramite teleassistenza. Per farlo si avvale di differenti sistemi, tra cui il programma AMMY e AA\_VV3. Vediamoli più da vicino...

ICONA	DOWNLOAD	DOVE SI TROVA/SALVA?	COME SI FA?
 AMMY_ADMIN.EXE	Si scarica con questo <a href="http://www.studiosw.com/download/AMMY_Admin.exe">link</a> corrispondente all'indirizzo <a href="http://www.studiosw.com/download/AMMY_Admin.exe">http://www.studiosw.com/download/AMMY_Admin.exe</a> (salvo variazioni future)	Solitamente posizionato sul DESKTOP oppure nell'elenco dei programmi in START	Si avvia: <ul style="list-style-type: none"><li>• eseguendo un doppio click sull'icona</li><li>• sbloccandolo se necessario</li></ul>

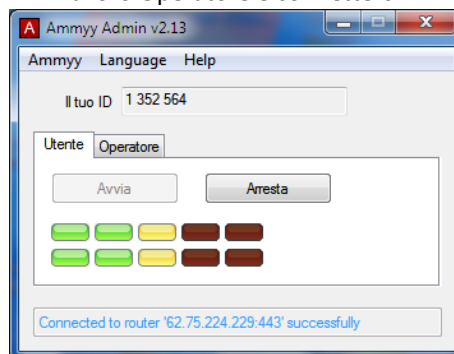
## 1.

Il programma AMMY\_ADMIN.EXE una volta avviato si presenta come nella figura qui sotto...



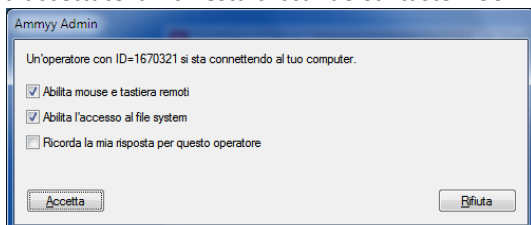
## 2.

Ora va avviato cliccando sul tasto "Avvia", che diventa grigio. A questo punto dovete comunicare il numero "il tuo ID" al tecnico in modo che possa inserirlo nella sua sessione di lavoro Operatore e connettersi.



## 3.

Una volta che l'operatore vi avrà inviato la richiesta di connessione chiamandovi con il Vs. ID, vi comparirà la finestra qui sotto indicata. Ora accettate la richiesta cliccando sul tasto ACCETTA.




## 4.

Al termine della sessione di teleassistenza, Voi o l'operatore dovete chiudere il collegamento cliccando su ARRESTA oppure sulla "X" in alto a destra. Con il programma chiuso nessun'altro operatore potrà collegarsi.

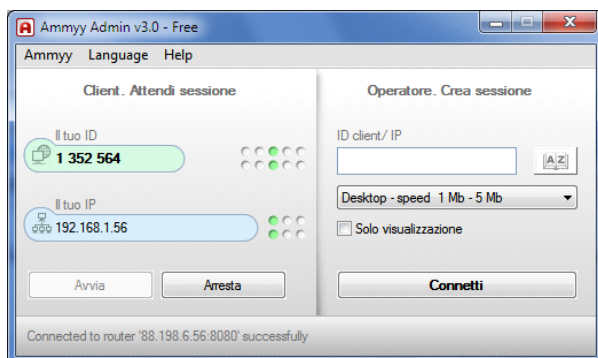


A Vs. tutela è bene instaurare un dialogo diretto tra utente ed operatore per evitare che ambigue richieste di accesso vengano scambiate ed accettate erroneamente.

ICONA	DOWNLOAD	DOVE SI TROVA/SALVA?	COME SI FA?
 AA_V3.EXE	Si scarica con questo <a href="http://www.studiosw.com/download/AA_v3.exe">link</a> corrispondente all'indirizzo <a href="http://www.studiosw.com/download/AA_v3.exe">http://www.studiosw.com/download/AA_v3.exe</a> (salvo variazioni future)	Solitamente posizionato sul DESKTOP oppure nell'elenco dei programmi in START	Si avvia: <ul style="list-style-type: none"> <li>• eseguendo un doppio click sull'icona</li> <li>• sbloccandolo se necessario</li> </ul>

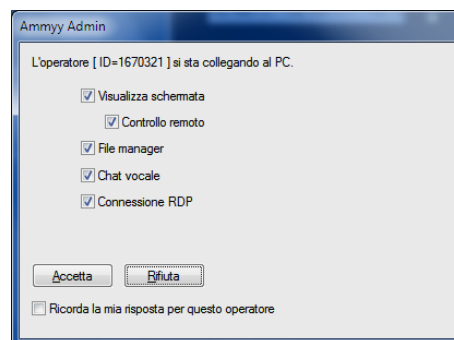
## 1.

Il programma AA\_V3.EXE una volta avviato si presenta come nella figura qui sotto. Il tasto "Avvia" risulta già premuto. A questo punto dovrete comunicare il numero "il tuo ID" al tecnico in modo che possa inserirlo nella sua sessione di lavoro Operatore e poi connettersi.



## 2.

A questo punto, una volta che l'operatore vi avrà inviato la richiesta di connessione chiamandovi con il Vs. ID, comparirà la finestra qui sotto indicata. Non dovrete far altro che accettare la richiesta cliccando sul tasto ACCETTA.



## 3.

Al termine della sessione di teleassistenza, Voi o l'operatore dovrete chiudere il collegamento cliccando su ARRESTA oppure sulla "X" in alto a destra. Con il programma chiuso nessun'altro operatore potrà collegarsi.



A Vs. tutela è bene instaurare un dialogo diretto tra utente ed operatore per evitare che ambigue richieste di accesso vengano scambiate ed accettate erroneamente.

**STUDIO SOFTWARE srl**

www.studiosw.com info@studiosw.com

Via G. Meazza 18/A - 43100 San Lazzaro Parmense (PR) - Tel. 0521/24.30.36 Fax 0521/24.03.05

Via Barchetta 27/A - 41011 Campogalliano (MO) - Tel. 059/52.71.72 Fax 059/52.79.47